



Emmerauenpark Lügde



Landschaftspark Emmerauen Steinheim



Aussichtsplattform SchiederSee

Wasser - das Elixier des Lebens ...

Welche Begriffe fallen dir ein, wenn du an das Element Wasser denkst? Weißt du, dass Wasser, obwohl es so unscheinbar wirkt, doch unser ganzes Leben auf besondere Weise beeinflusst?

Auf deinem heutigen Rätsel-Abenteuer wirst du so einiges über das Wasser und auch über unsere Natur lernen.

Wasser ist Leben, denn alle Pflanzen und alle Lebewesen brauchen es. Und Wasser ist auch überall: In der Luft, in der Erde, im Menschen, im Tier, in den Pflanzen, auch wenn man es nicht sieht. Der menschliche Körper besteht zu einem großen Teil aus Wasser. Darum solltest du auch immer viel trinken, um gesund zu bleiben. Wusstest du, dass Wasser sogar so wichtig ist, dass es jährlich am 22. März einen Welt-Wassertag gibt?

Doch Wasser dient auch als Lebensraum. Zum Beispiel für Fische, Frösche, Enten und Biber, aber auch für Insekten und Kleinstlebewesen. Und Wasser ist auch das Element, welches die drei schönen Städte Lügde, Steinheim und Schieder-Schwalenberg, durch welche dich diese kleine Rätsel-Reise führen wird, miteinander verbindet.

Spannend, nicht wahr?

Also auf ins Abenteuer! Entdecke viele interessante Informationen rund um unsere Natur und das Element Wasser und trage diese zusammen, indem du die Rätselfragen im Flyer beantwortest. Am Ende der Rätsel-Rallye, die du natürlich gleich komplett oder auch in mehreren Etappen meistern kannst, ergibt sich aus den gekennzeichneten Buchstaben ein Lösungswort.

Mit diesem Lösungswort kannst du dir dann am Ende deines Abenteuers am Kiosk im Kronenbruch am SchiederSee etwas Schönes aus einer Überraschungskiste aussuchen.



Naturpark
Teutoburger Wald
Eggegebirge



Familien.Zeit.Natur.

Zweckverband Naturpark
Teutoburger Wald/Eggegebirge
Grotenburg 52 · 32760 Detmold
www.naturpark-teutoburgerwald.de



März 2022

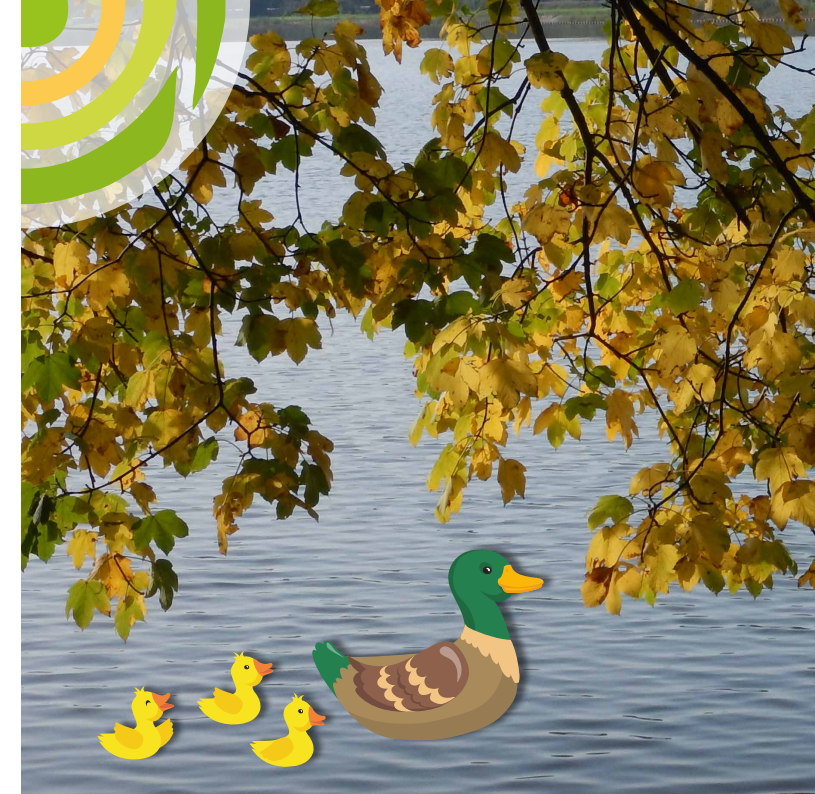
Texte: J. Baier Stadt Schieder-Schwalenberg,
Lügde Marketing e.V., Stadt Steinheim

Bilder: Stadt Schieder-Schwalenberg,
Sina Prophet, Stadt Steinheim,
Margret Sieland, Anne Wochnik,
Lügde Marketing e.V.

Layout | Gestaltung: kreativwerbung.de

Gefördert durch:

Ministerium für Umwelt, Landwirtschaft,
Natur- und Verbraucherschutz
des Landes Nordrhein-Westfalen



DIE EMMER - EIN FLUSS
- drei Abenteuer



Naturpark
Teutoburger Wald
Eggegebirge

www.naturpark-teutoburgerwald.de

